



# Manual de municipios inclusivos

Fundación  
**INTEGRALIA DKV**

HACIA UNA COMUNIDAD MÁS EQUITATIVA Y ACCESIBLE





*El manual pretende servir de guía para que los ayuntamientos puedan elaborar y poner en marcha un Plan Municipal sobre Inclusividad.*

## OBJETIVOS DE UN PLAN DE INCLUSIVIDAD

### 01 **Objetivo**

Crear un entorno accesible y equitativo para todos los ciudadanos, con especial atención a las personas con discapacidad y dependientes

### 02 **Misión**

Coordinar esfuerzos locales para mejorar el bienestar y la calidad de vida de las personas con discapacidad y/o dependencia a través de políticas inclusivas y accesibles.

# POR QUÉ UN MUNICIPIO INCLUSIVO

01

## Promoción de la igualdad

- Garantiza que todos los ciudadanos tengan los mismos derechos
- Ayuda a educar a la población frente a la discriminación

02

## Mejora de la Calidad de vida

- Promueve el desarrollo de infraestructuras y servicios accesibles para todos
- Fomenta la creación de espacios públicos acogedores y utilizables por todas las personas

03

## Fomento de la cohesión social

- Promueve la integración y convivencia entre todos los grupos sociales
- Aumenta la participación de todos los grupos en la vida comunitaria

04

## Beneficios económicos

- Atracción de turismo inclusivo
- Fuerza laboral más diversa y productiva
- Acceso a nuevas ayudas y subvenciones

05

## Responsabilidad social

- Demuestra el compromiso ético del Ayuntamiento
- Proyecta una imagen positiva de la ciudad
- Contribuye a los Objetivos de Desarrollo Sostenible (ODS)



**01.**

**estandarización**

Proporciona directrices claras para todos los departamentos municipales

**02.**

**eficacia**

Evita duplicar esfuerzos  
Garantiza acciones coherentes con los objetivos

**03.**

**transparencia**

Establece criterios claros para evaluar el cumplimiento y la efectividad de las políticas inclusivas

**04.**

**adaptabilidad**

Permite ser actualizado y adaptado conforme a nuevas necesidades o normativas

**05.**

**mejora continua**

Permite identificar áreas de mejora y realizar ajustes necesarios

**06.**

**participación ciudadana**

Proporciona una base para involucrar a los ciudadanos

**PARA QUÉ UN  
MANUAL DE INCLUSIVIDAD**

## BENEFICIOS PARA EL AYUNTAMIENTO

### 01. imagen

Mejora la reputación del municipio tanto a nivel local como nacional

### 02. cohesión social

fomenta una mayor cohesión y paz social y fortalecen el tejido comunitario

### 03. normativa

Ayuda a municipios a cumplir con las normativas y leyes sobre inclusión y accesibilidad

### 04. turismo accesible

Atrae a un mayor número de visitantes, especialmente aquellos con necesidades de accesibilidad.

### 05. ayudas

Facilita el acceso a ayudas y subvenciones

### 06. Previene la exclusión

Reduce las desigualdades y facilita la integración de los grupos desfavorecidos

# BENEFICIOS PARA LOS CIUDADANOS

01

## accesibilidad

Facilita el acceso de las personas con discapacidad y/o dependientes a servicios y espacios públicos

02

## inclusión

Promueve la inclusión en todas las áreas de la vida cotidiana

03

## calidad de vida

Mejora la Calidad de vida de las personas con discapacidad y/o dependencia

04

## participación

Fomenta la participación activa de los colectivos en la comunidad y en la toma de decisiones.

05

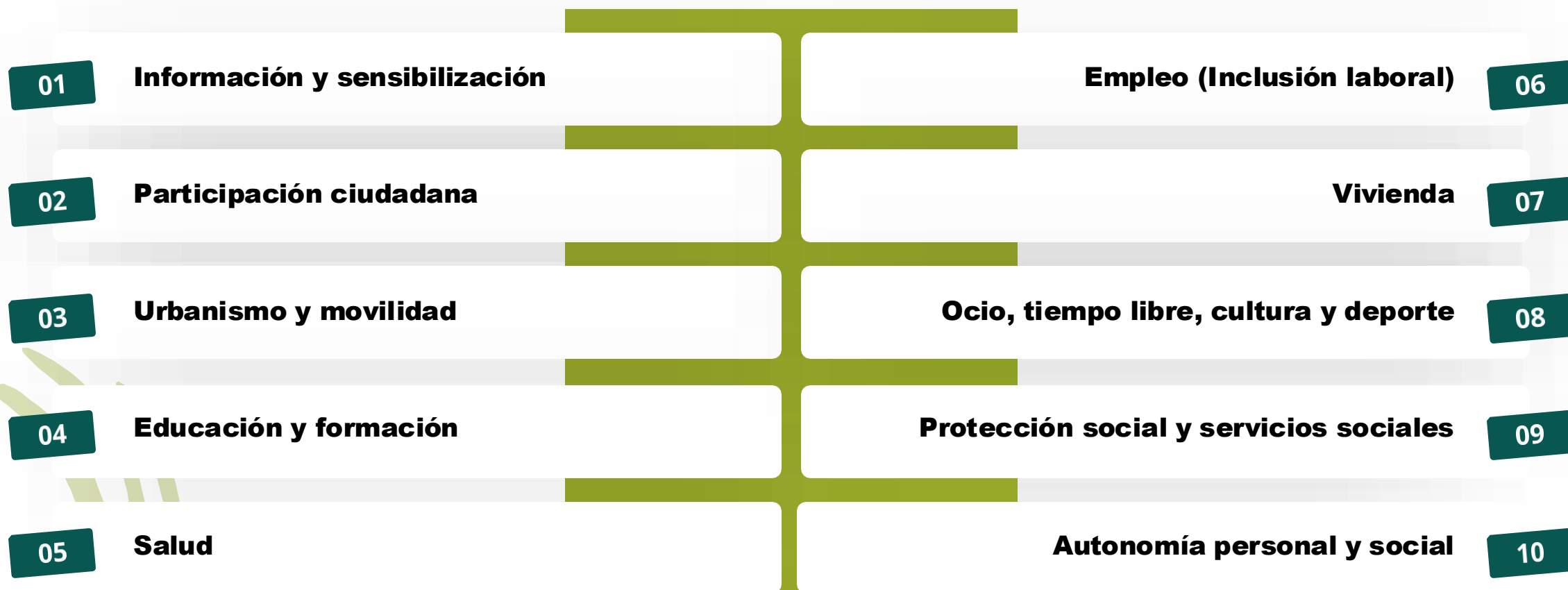
## apoyo

Proporciona un apoyo más integral y coordinado para las personas dependientes y sus familias



# ÁREAS DE ACTUACIÓN

## MANUAL DE INCLUSIVIDAD





## ESTRUCTURA INICIAL DEL PLAN DE ACTUACIÓN

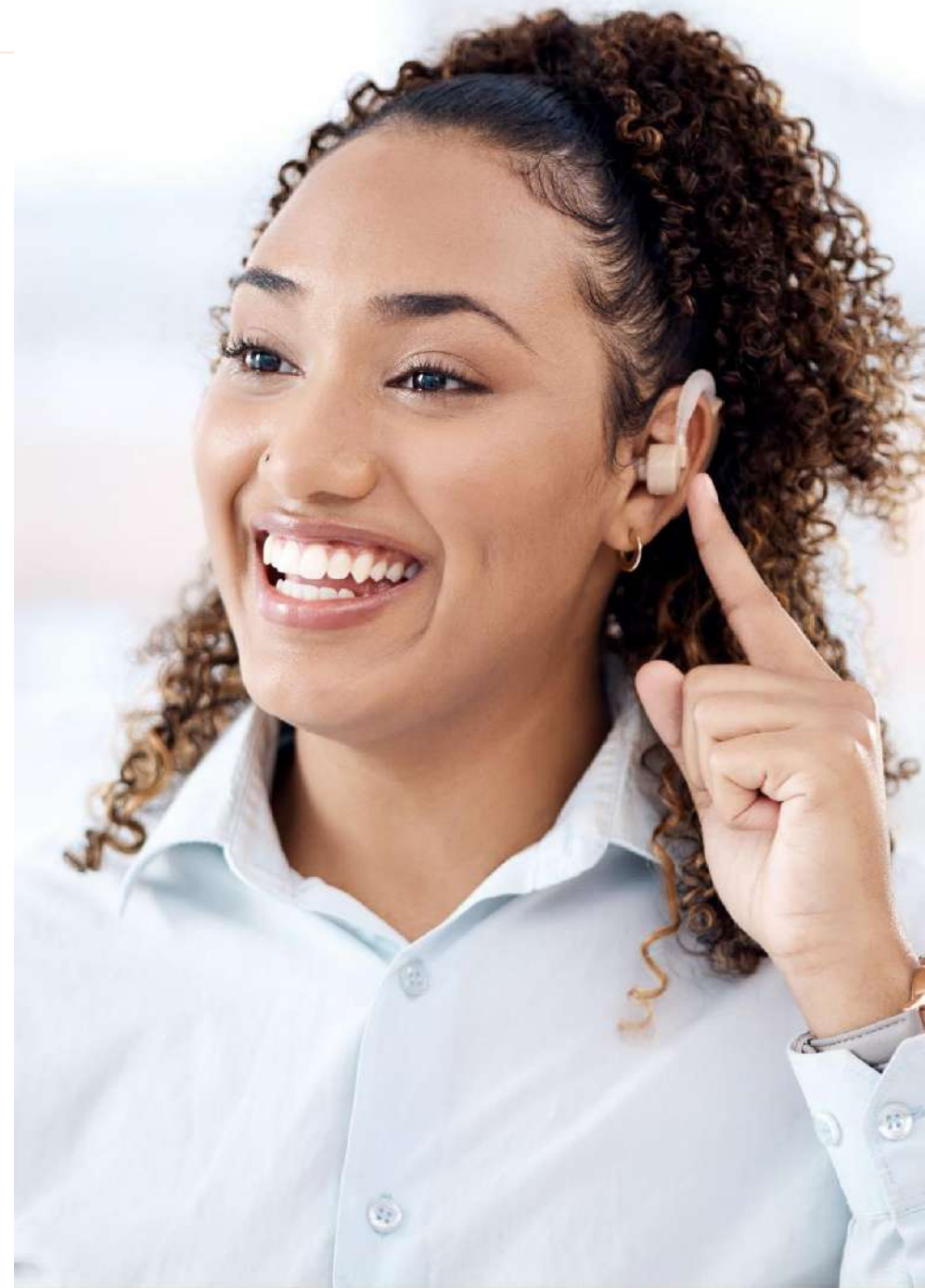
LÍNEAS DE ACTUACIÓN	OBJETIVOS ESPECÍFICOS	ACTUACIONES	ACCIONES
1. Información y sensibilización	4	8	26
2. Participación ciudadana	3	7	13
3. Urbanismo y movilidad	4	5	17
4. Educación y formación	4	8	21
5. Salud	4	5	10
6. Empleo (Inclusión Laboral)	7	8	21
7. Vivienda	3	4	12
8. Ocio y tiempo libre, cultura y deportes	6	7	25
9. Protección social y Servicios Sociales	4	9	24
10. Autonomía Personal y Social	4	7	22



## 01

## Información y sensibilización

- Sensibilizar y concienciar a los ciudadanos en relación a los derechos y necesidades de las personas con discapacidad.
- Lograr la accesibilidad universal en la información y comunicación municipal
- Proporcionar a las personas con discapacidad y/o dependencia y a sus familiares una información ágil, orientada a sus necesidades y con el objetivo de facilitar su integración.
- Establecer un marco estable de coordinación y cooperación entre entidades municipales (públicas y privadas) en el ámbito de la información y sensibilización.



## 02

**Participación ciudadana**

- Aumentar la representación de personas con discapacidad en los órganos de decisión municipales
- Promover la participación de las personas con discapacidad y dependencia.
- Fomentar la colaboración del Ayuntamiento con movimientos asociativos.

03

## Urbanismo y movilidad

- Revisar y adaptar infraestructuras existentes para alcanzar una plena accesibilidad de los espacios públicos urbanizados.
- Promover sistemas de transporte inclusivos
- Facilitar el acceso a estacionamientos
- Desarrollar políticas de movilidad sostenible adaptadas







## 04

**Educación y formación**

- Facilitar el acceso de las personas con discapacidad y/o dependencia a los recursos formativos que se pongan en marcha en el municipio
- Apaptación de infraestructuras escolares
- Desarrollar actuaciones formativas para fomentar la capacidad emprendedora
- Incrementar la participación de la comunidad en la educación inclusiva.



05

## Salud

- Mejorar el acceso a servicios de salud
- Promover la asistencia a la salud mental del colectivo
- Mejorar la asistencia de personas con discapacidad y/o dependencia
- Establecer un marco de cooperación entre las administraciones sanitarias y las entidades municipales que ofrecen servicios de apoyo a estos colectivos.



## 06

**Accesibilidad y comunicación digital**

- Lograr la plena accesibilidad a las páginas web y aplicaciones móviles municipales
- Mejorar la accesibilidad de la información digital
- Fomentar la inclusión en redes sociales
- Facilitar la interacción digital
- Promover la participación digital
- Aumentar la visibilidad de recursos accesibles
- Mejorar la usabilidad de las plataformas digitales



07

## Vivienda

- Controlar la accesibilidad en las nuevas edificaciones
- Facilitar el acceso a la vivienda a personas con discapacidad y/o dependencia.
- Mejorar la seguridad y autonomía en el hogar







## 08

**Ocio, tiempo libre, cultura y deporte**

- Mejorar la accesibilidad de instalaciones deportivas y recreativas
- Fomentar la participación en actividades deprives
- Asegurar la accesibilidad de actividades culturales
- Promover el ocio inclusivo
- Fomentar la inclusión en actividades de tiempo libre
- Potenciar el Turismo Accesible



09

## Protección social y servicios sociales

- Mejorar los servicios de atención personalizada
- Desarrollo de proyectos sociales específicos para el colectivo
- Mejorar la información y sensibilización sobre servicios sociales
- Mejorar la coordinación interinstitucional.



10

## Empleo

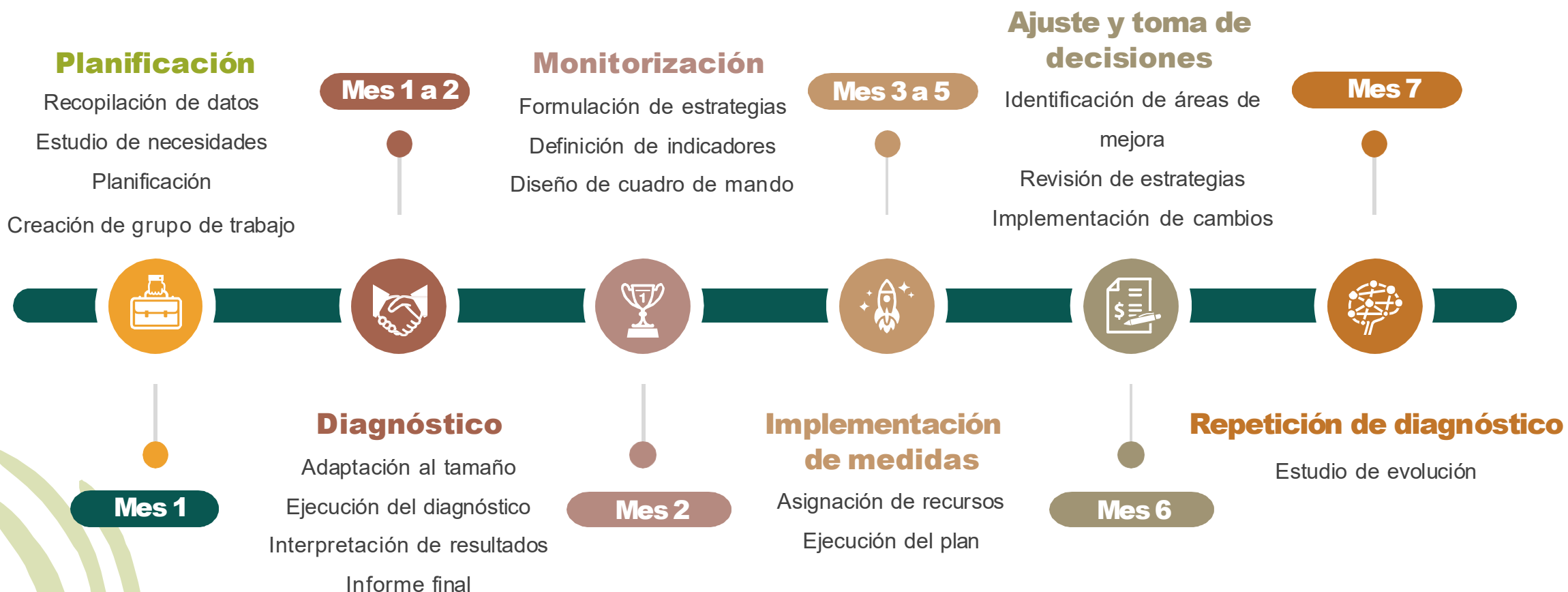
- Fomentar la contratación de personas con discapacidad
- Facilitar la formación y capacitación de personas con discapacidad
- Promover el emprendimiento entre personas con discapacidad
- Sensibilizar a la sociedad sobre la inclusión laboral de personas con discapacidad



## IMPLANTACIÓN POR TAMAÑO DE MUNICIPIO

HASTA 10.000 HABITANTES	DE 10.000 A 30.000 HABITANTES	DE 30.000 A 100.000 HABITANTES	MÁS DE 100.000 HABITANTES
<p><b>Acciones básicas</b></p> <p>Implementación de medidas básicas de accesibilidad y campañas de sensibilización</p>	<p><b>Programas específicos</b></p> <p>Desarrollo de programas específicos de inclusión laboral y educativa</p>	<p><b>Servicios especializados</b></p> <p>Creación de servicios especializados para atender las necesidades de las personas con discapacidad.</p>	<p><b>Implementación integral</b></p> <p>Desarrollo de políticas integrales de inclusión y accesibilidad en todas las áreas del municipio.</p>
<p><b>Coordinación</b></p> <p>Colaboración con diputaciones provinciales para la implementación de políticas.</p>	<p><b>Mejora de infraestructuras</b></p> <p>Adaptación de infraestructuras para mejorar la accesibilidad</p>	<p><b>Programas de formación</b></p> <p>Implementación de programas de formación y capacitación para empleados municipales.</p>	<p><b>Evaluación continua</b></p> <p>Monitoreo y evaluación continua de las políticas implementadas para asegurar su eficacia</p>

# FASES DE IMPLANTACIÓN







# RED DE MUNICIPIOS INCLUSIVOS DE ESPAÑA

## Certificación




Los requisitos principales para la certificación de los municipios son:

-  Haber superado las primeras 5 fases de implantación
-  Haber logrado en la repetición del diagnóstico un incremento en la valoración de al menos un 40%.

## Objetivo

Reconocer el esfuerzo de los municipios españoles por promover la inclusividad

## Claves de la red

-  **Categorización**  
Los municipios son valorados de acuerdo a su tamaño
-  **No competencia**  
Los municipios no compiten entre sí por las certificaciones
-  **Evolución**  
Se valora principalmente el progreso, no solo los logros.

## El reconocimiento

MUNICIPIO SERÁ RECONOCIDO COMO MUNICIPIO INCLUSIVO con un certificado emitido por la Entidad Evaluadora

Cada año se celebrará una gala de la RED DE MUNICIPIOS INCLUSIVOS (cada año en una Comunidad Autónoma) donde se reconocerá a los Municipios.

